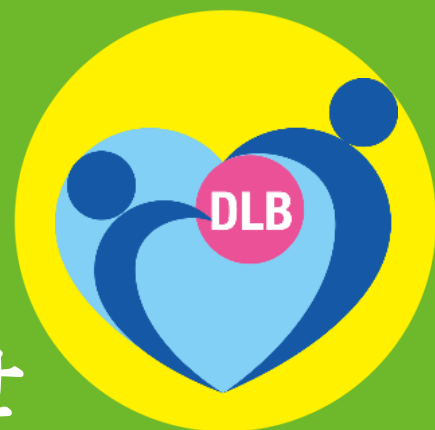


レビー小体型認知症 サポートネットワーク長崎

メール・電話・FAX

相談窓口設置のお知らせ



新型コロナウイルス感染症拡大予防
のための交流会活動等自粛に代わる
相談を期間限定でお受けします！
お気軽にご相談下さい！

病気のこと

ケアのこと

薬や治療
のこと

相談内容によっては回答に時間を要する場合があります。ご了承下さい。

期間

令和2年4月～令和2年9月末

対応日時

電話：平日 10：00～16：00
メール・FAX：いつでも可

連絡先

特別養護老人ホーム有宝荘（担当：長池）
電話：0957-82-8300 FAX：0957-82-1125
メール：yuhoso@himawarinet.ne.jp

回答者

顧問医：川口 哲 先生



（島原こころのクリニック院長）

* メール・FAX相談の際は別添「相談シート」を
活用下さい。

* 電話相談の際にも、「相談シート」に添って
お伺いします。

窓口①

DLBSN長崎 代表 長池

窓口②

島原こころのクリニック 相談員 南原

『レビー小体型認知症サポートネットワーク長崎 相談シート』

記入・相談日	年 月 日
--------	-------

【相談者情報】

相談者氏名		本人との関係	
		同居の有無	有 ・ 無
<連絡先>			
(TEL) * 必須			
(住所) * 必要に応じ			
(メールアドレス) * 必要に応じ			

【本人情報】

本人氏名		性別	男 ・ 女
生年月日	年 月 日	年齢	
認知症等診断名			
診断医(かかりつけ医)			
診断された日	年 月 日		
介護保険	(申請の) 有 ・ 無		
介護度	要支援 1 ・ 2 要介護 1 ・ 2 ・ 3 ・ 4 ・ 5		
介護サービスの利用状況 *わかる範囲で		利用されている 居宅介護支援事業所	

【相談内容】

(服用中の薬)			

<送付先>

F A X : 0957-82-1125 (特別養護老人ホーム有宝荘 長池 苑)

メー ル : yuhoso@himawarinet.ne.jp